



「シークエンシャル咬合」による 矯正・補綴的咬合再構成 アドバンスコース

ベーシックコース受講後にシークエンシャル臨床を実践することは、理論の理解以上に実際に使用する機器やその取扱いなど、独自で行うには多くの困難を伴うものと思われます。本アドバンスコースでは、受講生の患者様とともにご参加いただき実際のケースカンファレンスと臨床の手技を身につけることができます。

Geepee Brothers 青木 聡



青木 聡

●コースの概要

各種検査法の実践

咬合器(リファレンスSL/SAM)を利用した咬合診断

顎機能検査法 (CADIAX, WinJaw)

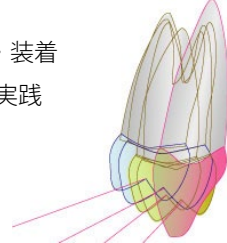
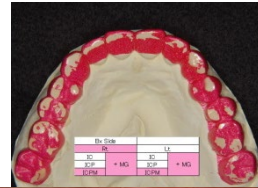
X線写真分析 (セファロ分析)

BruXCheckerによるブラキシズムの診断

総合診断の実践と実際の治療

MEAW, Gummetalを用いた矯正治療について

シークエンシャル咬合のWAX UP~プロビジョナル作製・装着
症例検討 (矯正、義歯、インプラント等) および治療の実践



- 講師 青木 聡、西山令生、岩崎隆之、松永穂乃花 他
- 日程 毎月第一日曜日 (参加者と相談の上変更の可能性があります)
- 参加費 歯科医師 一日 44,000円 歯科技工士、歯科衛生士16,500円 (税込)

患者様とともに参加がむつかしい方のために聴講制度もございますのでお問い合わせください。

そのほかに症例ごとの治療指導費用がかかります。(個別に説明させていただきます。)

●定員 8名程度

●主催 Geepee Brothers

●運営 (株)エスアンドエス



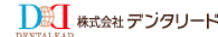
●後援 白水貿易(株)

(株)JM Ortho

(株)バイオデント

(株)デンタリード

インターリハ(株)



●開催地 Geepee Brothers 初台研修室 新宿区西新宿4-41-7-101

都営新宿線・京王新線 初台駅徒歩5分 (オペラシティそば)

振込先口座 三井住友銀行 神田支店 普通 2364445 株式会社エスアンドエス

事務局：東京都新宿区西新宿4-41-7クレール西新宿101 青木歯科 <https://www.geepeebrothers.com/>

お問い合わせ (担当：犬塚) TEL 03-6300-6382 FAX 03-6300-6393 e-mail gps190501@gmail.com

Geepee Brothers アドバンスコース2023申込書 FAXまたはe-mailでお申し込みください

ふりがな

お名前 _____ 歯科医師 歯科技工士 歯科衛生士 (いずれかに✓)

歯科医院名 (大学名) _____ 電話 ()

ご連絡先 勤務先 自宅 FAX ()

〒 _____ メールアドレス

@